

## セラグリップ・クール（仮称）

### ヒートアイランド対策樹脂舗装工法



セラグリップ・クールは夏季舗装路面温度の上昇を抑制する樹脂系滑り止め舗装です。

---

### 特徴

- 本工法は、従来の樹脂系滑り止め舗装のセラグリップ工法に日射エネルギーで暖まりにくい成分を含む特殊なセラミック骨材セラサンドHCを使用しています。そのため夏季舗装路面の温度上昇を抑制する効果があります。
- 密粒アスファルトコンクリート舗装面温度が 50℃以上の時に、アスファルト舗装面に施工したセラグリップ・クール表面は 10℃前後の温度低減効果が得られます。
- 従来のセラグリップと同様に既設、または新設のアスファルト舗装、コンクリート舗装面上に施工できます。
- 骨材色がグレー色のため、セラグリップ・クール舗装面の色調はコンクリート舗装の色調に近く、一般舗装道路でも違和感を与えません。
- 遮熱ペイント舗装よりも耐久性に優れ、温度低減効果が長続きします。
- 路面の温度上昇を抑えるので、轍掘れも軽減し舗装の耐久性が向上します。
- 従来のセラグリップと同様に路面の滑り抵抗性が向上します。

## 温度上昇抑制効果

セラサンドHCを樹脂系滑り止め舗装工法で施工した場合には、表面を遮熱ペイントでコーティングした舗装と同レベルの温度上昇抑制効果が得られません（図1）。

### 【測定例1】

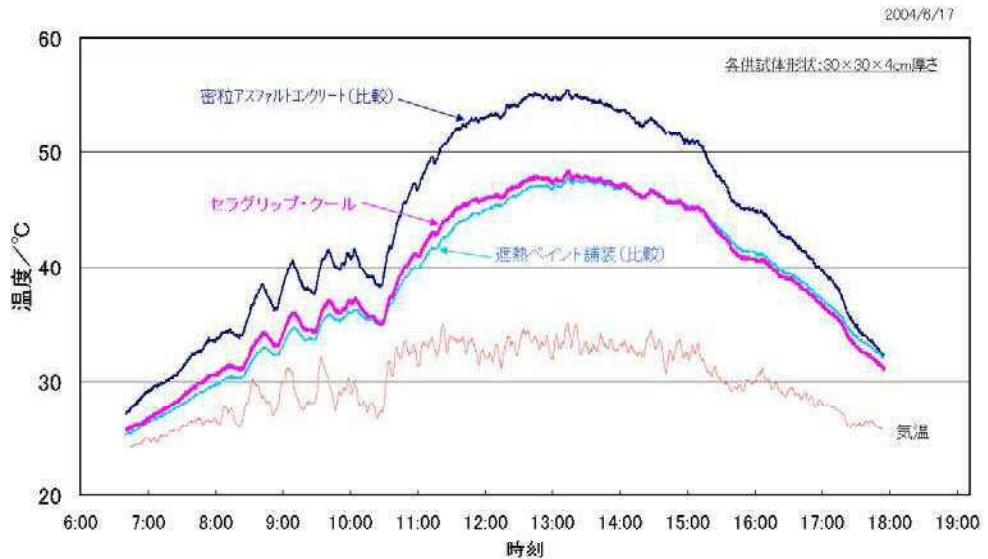


図-1 セラグリップ・クール舗装の温度上昇抑制効果  
(温度カーブは舗装体表面から1cm下の熱電対温度、日射下で試験)

### 【測定例2】

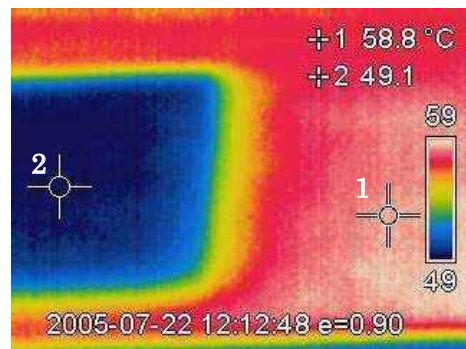
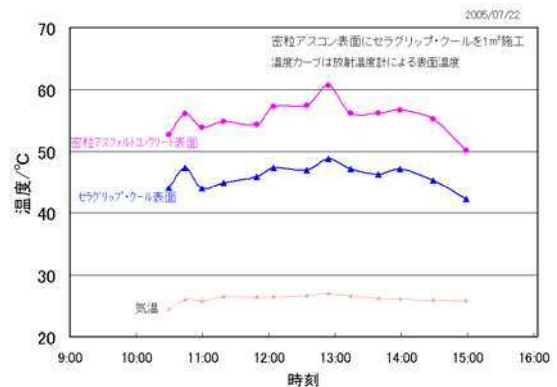


図-2 熱画像カメラによる表面温度の分布