

セラサンドUH-S

◎ 超硬質セラミック骨材

セラサンドUH-Sは硬質な原料を使用し、従来のセラサンドよりも高温で焼成しているため、緻密で極めて硬い耐摩耗性・硬質セラミック骨材です。

■ロサンゼルス試験機によるすりへり試験結果（JIS A 1121）

	セラサンドUH	セラサンドHW	標準砕石
すりへり減量	9.2%	14.3%	18.2%

*参考値

特長

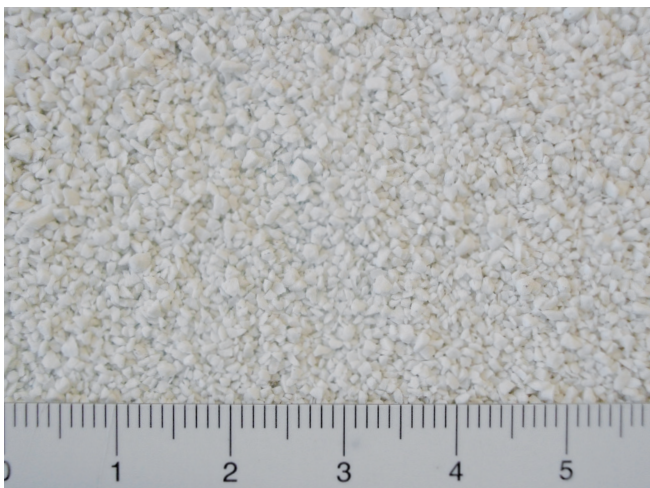
◎ 脱粒し難い

脱粒し難くすべり抵抗が高いセラミック骨材です。密度が大きく骨材エッジもシャープなため、骨材散布時に樹脂層へのくい込みが良く、また樹脂への濡れ性が高いので樹脂への固着性の高いセラミック骨材です。

セラサンドUH-Sは最大粒径が1.5mmであるために樹脂層に埋没することなく、すべり抵抗を高めます。

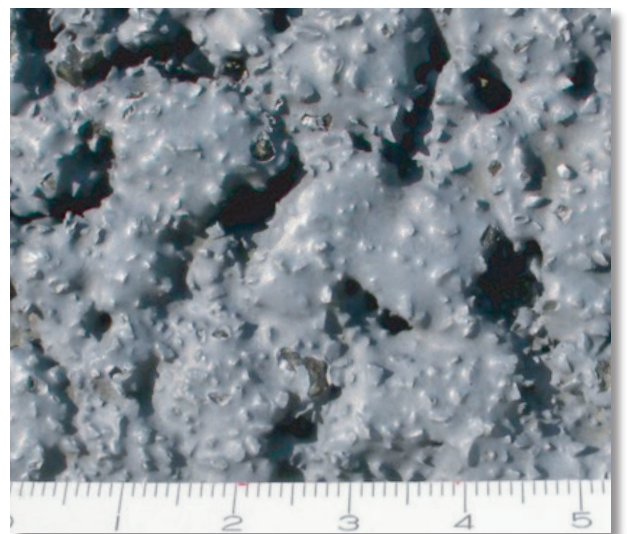
◎ 遮熱舗装に適した骨材

UH-S骨材は白色系で明度が高く、遮熱舗装に適した骨材です。



UH-S骨材の外観

施工路面の一例



粒度

S粒(0.5~1.50mm)

用途

- ◎ 遮熱舗装用骨材
- ◎ 滑り止め舗装用骨材

品質

	品質規格	測定結果
表乾密度(g/cm ³)	2.25~2.7	2.65
吸水率(%)	1以下	0.58
すりへり減量(%)	15以下	9.2
モース硬度	9以上	9

*品質規格は社内規格です。また、測定結果は測定値であり保障値ではありません。

セラサンドUH-S施工事例



東京都文京区目白台三丁目(目白通)
カーブの内側をレンガ色にして注意喚起を高めている



東京都港区青山一丁目(都道319号)

美州興産株式会社

本社 〒450-0003 名古屋市中村区名駅南1-17-28 TEL(052)551-9400

問い合わせ営業所

名古屋営業所 〒465-0092 名古屋市名東区社台3-228 TEL(052)771-6141

東京営業所 〒115-0051 東京都北区浮間3-30-9 シマザキビル2階 TEL(03)6454-9796

大阪営業所 〒564-0043 大阪府吹田市南吹田3-8-34 TEL(06)6338-7601

松本営業所 〒390-0862 松本市宮淵1-4-34 TEL(0263)32-2908

工場・技術部

亀崎工場 〒475-0029 半田市亀崎常盤町1-20 TEL(0569)28-1101

土岐工場 〒509-5122 土岐市土岐津町土岐口字中山1372-1 TEL(0572)55-6801

技術部・開発部 〒509-5122 土岐市土岐津町土岐口字中山1372-1 TEL(0572)54-3320

URL <http://www.bishu-k.co.jp>

●取扱店



HPはこちらから