

セラレジン BK

メタクリル樹脂

コーティング工法・マーブル調ノンスリップ工法・モルタル工法

F☆☆☆☆

特長

- 短時間で硬化するメタクリル樹脂を使用していますので施工後、短時間で使用可能です。
 - 30℃以下でも硬化しますので寒冷地での施工にも対応できます。
 - 耐候性に優れていますので屋外での施工に適しています。
 - 耐摩耗性、耐衝撃性、可とう性に優れています。
- ※耐熱水仕様、抗菌仕様も用意しております。 ※下地アスファルト仕様も用意しております。

用途

- 工期の短い施工物件
- 一般建築物の屋外
- 寒冷地の工場、倉庫及び歩道、車道
- 食品加工工場、厨房
- 薬品工場、実験室
- 冷凍庫

標準仕様

- 品名/セラレジンBK
- 工法/コーティング工法(BK-C=3工程)
マーブル調ノンスリップ工法(BK-NM=3工程)
モルタル工法(BK-M=3工程)
- 色調/C=12色・NM=13色・M=12色
- 厚み/BK-C=1.5m/m~3.0m/m
BK-NM=2.0m/m~3.0m/m
BK-M=4.0m/m~5.0m/m

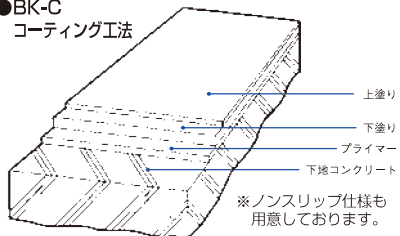


イメージ写真です

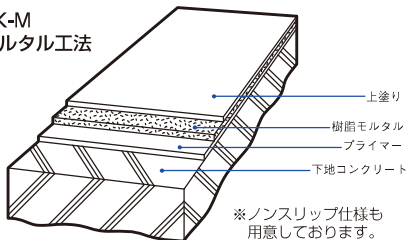


施工図

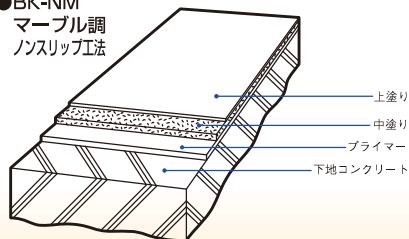
●BK-C コーティング工法



●BK-M モルタル工法



●BK-NM マーブル調 ノンスリップ工法



性状

	BK-180	BK-822	BK-830	BK-1020
組成	メタクリル樹脂	メタクリル樹脂	メタクリル樹脂	メタクリル樹脂
外観	淡黄色液状	淡黄色液状	淡黄色液状	淡黄色液状
粘度 mPa・s(23℃)	40~90	200~400	200~300	50~130
比重(23℃)	1.03	0.99	0.99	0.97
可使用時間(23℃)	10分			
初期硬化時間	20分	25~30分	30~35分	30~35分

物性

	BK-C	BK-NM	BK-M	試験方法
圧縮強度	35.3N/mm ²	20.6N/mm ²	30.4N/mm ²	JIS R 5201
曲げ強度	16.7N/mm ²	11.6N/mm ²	19.6N/mm ²	JIS R 5201
衝撃強度	40回	60回	100回	NNK-002
耐摩耗性	85mg	60mg	70mg	NNK-004

※NNK-日本塗床工業会法

耐薬品性

薬品名	結果	
酸	塩酸30%	○
	硫酸30%	○
	酢酸20%	○
アルカリ	次亜塩素酸ソーダ10%	○
	苛性ソーダ30%	○
水溶液	アンモニア水10%	○
	食塩水	○
	水道水	○
溶剤	トルエン	×
	ガソリン	△
油	ガソリン	△
	マシン油	○

23℃48時間スポット

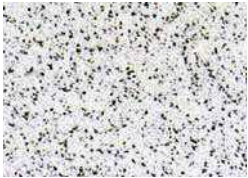
○ほとんど変化なし
△やや変化あり
×かなり変化あり



色見本

*この色見本は印刷ですので現物とことなることがあります。ご了承下さい。

BK-NM (マーブル調のみ)



BK-11 (白みかげ)



BK-12 (グレーみかげ)



BK-13 (黒みかげ)



BK-21 (桜みかげ)



BK-22 (赤みかげ)



BK-31 (宝来)



BK-32 (山吹)



BK-33 (黄みかげ)



BK-34 (かけがわみかげ)



BK-41 (草/しろ)



BK-42 (草みかげ)



BK-51 (青/しろ)



BK-52 (青みかげ)

BK-C・BK-M



MRT-10



MRT-11



MRT-12



MRT-21



MRT-23



MRT-24



MRT-40



MRT-41



MRT-51



MRT-54



MRT-60

下地の条件

塗り床の良否は下地の状態で決まります。

- ①下地は原則としてコンクリート又はモルタルとし金ゴテで平滑に整えて下さい。アスファルト下地の場合は事前にご相談ください。
- ②水勾配は、下地ですべてつけてください。
- ③衛生床、防食床のコーナーは面取りもしくは丸面にしてください。(10~50m/m)
- ④コンクリート又はモルタル下地の場合は冬季で4週間以上、夏季で2週間以上の養生をとり、水分5%以下(高周波水分

- 計コンクリートレンジ)を目安として乾燥させてください。
- ⑤接地土間や地下室など湿気や地下水の上昇が考えられる場所ではフクレ現象を防ぐ為にアクアシリーズとの組合せをおすすめいたします。
- ⑥防食工事の場合は、薬液の種類、濃度、温度などの条件を事前にお知らせください。
- ⑦既設床の改修の場合は下地の状況、床の使用状況に応じた当社独自の下地処理方法で施工させていただきます。



美州興産株式会社

本社 〒450-0003 名古屋市中村区名駅南一丁目17番28号 TEL(052)551-9400
問い合わせ営業所

名古屋営業所 〒465-0092 名古屋市名東区社台三丁目228番地 TEL(052)771-6141
東京営業所 〒101-0054 東京都千代田区神田錦町三丁目16番地 TEL(03)3291-1484
大阪営業所 〒564-0043 大阪府吹田市南吹田三丁目8番34号 TEL(06)6338-7601
松本営業所 〒390-0862 松本市宮淵一丁目4番34号 TEL(0263)32-2908

亀崎工場 〒475-0029 半田市亀崎常盤町一丁目20番地 TEL(0569)28-1101
土岐工場 〒509-5122 土岐市土岐津町土岐口字中山1372番1号 TEL(0572)55-6801
技術部 〒509-5122 土岐市土岐津町土岐口字中山1372番1号 TEL(0572)54-3320

<http://www.bishu-k.co.jp>

●取扱店