

ポリウレタン樹脂 流し展べ工法／ノンスリップ工法

セラレジン



特長

- 適度のゴム弾性を備えていますので歩行感がソフトで緩衝性に優れています。
- セルフレベルングタイプのシームレス床ですので清掃が簡単です。(U-S)
- 耐摩耗性、耐薬品性に優れています。
- 変形追従性に優れていますのでコンクリート、鉄板、木などあらゆる下地に適用できます。

用途

- 学校、図書館などの床、廊下
- 病院、保健所、リハビリテーション施設
- マンション、公団住宅
- 店舗、オフィス

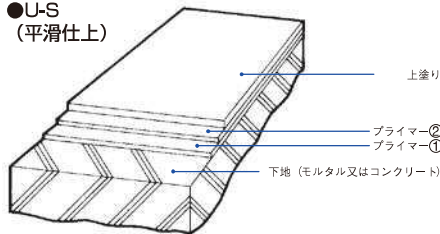
標準仕様

- 品名／セラレジンU-S、セラレジンU-C
- 工法／流し展べ工法 U-S(3工程)
ノンスリップ工法 U-C(4工程)
- 色調／10色
- 厚み／1.2～2.0m/m

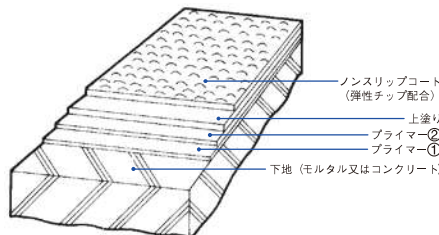


施工図

●U-S (平滑仕上)



●U-C (ノンスリップ仕上)



性状

	主剤	硬化剤
組成	架橋剤含有混合物	ウレタンポリマー
外観	着色ペースト状	淡黄色粘稠液状
粘度 mPa·s (23℃)	1.680	5.360
比重 (23℃)	1.35	1.07
配合比	1 : 1	
可使用時間 (100gr23℃)	80分	

物性

試験項目	測定値	試験方法
硬度	80(シヨア-A)	JIS K 6253
引張強度	8.8N/mm ²	JIS K 6251
引裂強度	39N/mm	JIS K 6252
伸び率	300%	JIS K 6251
耐摩耗性	70mg	NNK-004
すべり抵抗係数(dry)	0.72	JIS A 1407

※NNK-日本塗床工業会法

耐薬品性

薬品名		結果
酸	塩酸5%	×
	硫酸5%	×
	酢酸5%	×
アルカリ	苛性ソーダ30%	○
	アンモニア水10%	○
水溶液	食塩水	○
	水道水	○
	トルエン	×
溶剤	ガソリン	×
	マシン油	○

23℃48時間スポット

○ほとんど変化なし
△やや変化あり
×かなり変化あり



541



407



442



435



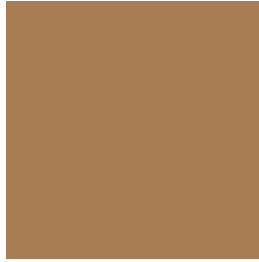
006



144



254



247



208



343

下地の条件

塗床の良否は下地の状態で決まります。

- ①下地は原則としてコンクリート又はモルタルとし金ゴテで平滑に整えて下さい。
- ②水勾配は、下地をつけてください。
- ③衛生床、防食床のコーナーは面取りもしくは丸面にしてください。(10~50m/m)
- ④コンクリート又はモルタル下地の場合は冬季で4週間以上、夏季で2週間以上の養生をとり、水分5%以下(高周波水分計コンクリートレンジ)を目安として乾燥させてください。
- ⑤接地土間や地下室など湿気や地下水の上昇が考えられる場所ではフクレ現象を防ぐ為にアクアシリーズとの組合せをおすすめいたします。
- ⑥防食工事の場合は、薬液の種類、濃度、温度などの条件を事前にお知らせください。
- ⑦既設床の改修の場合は下地の状況、床の使用状況に応じた当社独自の下地処理方法をご提案させていただきます。

取扱い上の注意

皮膚に付着したり吸入すると、かぶれ等の薬傷や中毒その他の健康障害を起す恐れのある材料がありますので、取り扱いには下記の注意事項を守って下さい。

1. 取り扱い作業所には、局所排気装置を設けて換気をよくし、蒸気を吸い込まないようにして下さい。
2. 取り扱い中は、清潔な作業着を着用し、出来るだけ皮膚にふれないようにして下さい。
必要に応じて有機ガス用防毒マスク又は送気マスクを付け、さらに保護帽、保護眼鏡、長袖の作業衣、保護手袋等を着用して下さい。
3. 取り扱い後は、手洗い、うがい及び鼻孔洗浄を行って下さい。
4. 容器から出し入れする時は、こぼれないようにして下さい。こぼれた場合には砂等を散布した後、処理して下さい。

各々の材料の安全データシート(SDS)を熟読してから取り扱って下さい。

※本仕様は、改良などにより予告なく変更することがあります。
※本カタログに記載の物性値は代表値です。品質改良による仕様変更・材料変更にとまない物性値などが変更される場合があります。予めご了承下さい。(保証値ではありません。)
※屋外(半屋外も含む)にご採用、ご検討の場合には、材料により耐候性トップコートを塗布するなどの対策が必要な場合がありますので事前にご相談下さい。
※当社製品をご採用、ご検討の場合、事前にご相談下さい。



美州興産株式会社

本 社 〒450-0003 名古屋市中村区名駅南1-17-28 TEL(052)551-9400
問合わせ営業所
名古屋営業所 〒465-0092 名古屋市名東区社台3-228 TEL(052)771-6141
東京営業所 〒115-0051 東京都北区浮間3-30-9 シマザキビル2階 TEL(03)6454-9796
大阪営業所 〒564-0043 大阪府吹田市南吹田3-8-34 TEL(06)6338-7601
松本営業所 〒390-0862 松本市宮瀬1-4-34 TEL(0263)32-2908
工場・技術部
亀崎工場 〒475-0029 半田市亀崎常盤町1-20 TEL(0569)28-1101
土岐工場 〒509-5122 土岐市土岐津町土岐口字中山1372-1 TEL(0572)55-6801
技術部・開発部 〒509-5122 土岐市土岐津町土岐口字中山1372-1 TEL(0572)54-3320

URL <http://www.bishu-k.co.jp>

●取扱店