

セラレジンEF

クリア樹脂で各種着色可能

セラレジンEFは薄層舗装を目的とした舗装材です。大きな伸びを有する可とう性樹脂をバインダーとした樹脂モルタル舗装です。下地はアスファルト舗装、鉄部などたわみのある下地にも十分追従し、クラックが発生しにくく、優れた耐久性のあるカラー、景観性舗装材です。コンクリート舗装にも使用できます。

特徴

- 可とう性に優れておりクラックが発生しにくい
- 耐摩耗性、耐衝撃性に優れている
- 耐久性に優れている
- クリア樹脂なので、鮮やかなカラー・景観性舗装ができる

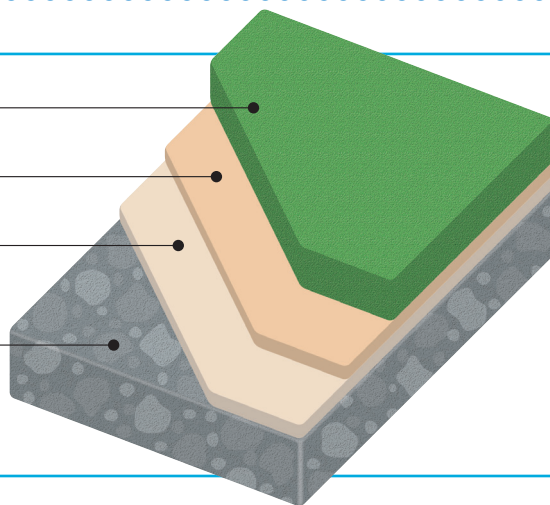
用途

- 橋面、歩道橋などのたわみの大きな場所
- 公園、歩道、広場などの場所
- 自転車道、側道などの場所

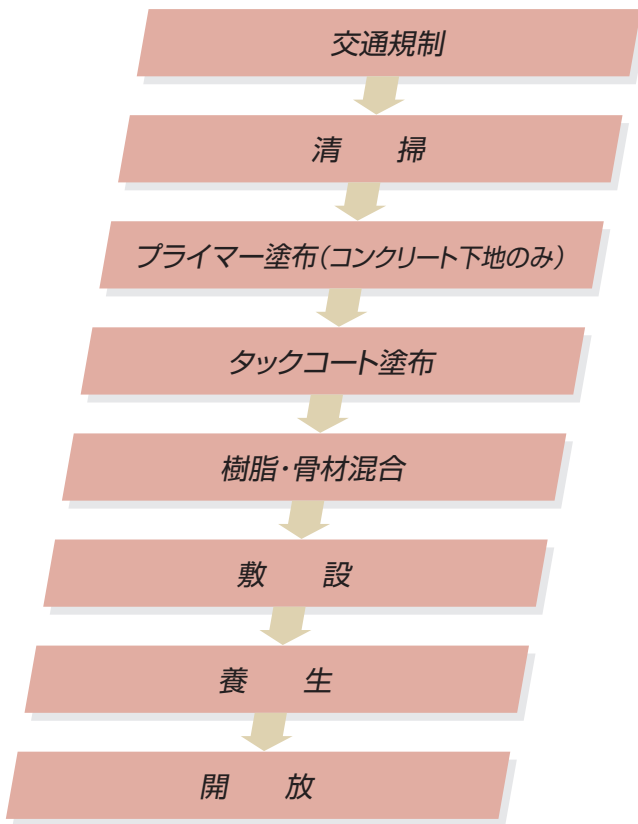


施工断面

- セラレジンEF(6~10mm)
* 施工厚みは上記以外の厚みでも対応可能です。
- タックコート
- プライマー(コンクリート下地のみ)
- 既設舗装(アスファルト舗装、鋼床版、コンクリート舗装)



■施工工程



■特性

バインダー

試験項目	測定値	試験方法
密度	1.03g/ml	JIS K 5600-2-4
引張強さ	5.5N/mm ²	JIS K 6251
伸び率	235%	JIS K 6251

モルタル

試験項目	測定値	試験方法
接着強さ(下地アスファルト)	1.2N/mm ² (100%下地破壊)	建研式接着力試験機
すべり抵抗値	59(WET)	ポータブルスキッドテスター

※接着強さの測定結果は、下地の強度、測定条件により異なります。

※すべり抵抗値は使用する骨材のサイズ、配合により異なります。

■伸び率



試験前



試験後

■標準色

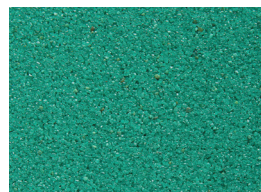
※この色見本は印刷ですので現物と異なる場合があります。ご了承下さい。



EF-13



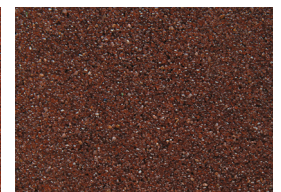
EF-15



EF-16



EF-31



EF-32



EF-51



EF-60



EF-61



EF-62



EF-71

※掲載の試験データは測定値であり保障値ではありません。
 ※本仕様は改良などにより予告なく変更することがあります。



美州興産株式会社

本社 〒450-0003 名古屋市中村区名駅南1-17-28 TEL(052)551-9400

問い合わせ営業所

名古屋営業所 〒465-0092 名古屋市長東区社台3-228 TEL(052)771-6141

東京営業所 〒115-0051 東京都北区浮間3-30-9 シマザキビル2階 TEL(03)6454-9796

大阪営業所 〒564-0043 大阪府吹田市南吹田3-8-34 TEL(06)6338-7601

松本営業所 〒390-0862 松本市宮渕1-4-34 TEL(0263)32-2908

工場・技術部

亀崎工場 〒475-0029 半田市亀崎常盤町1-20 TEL(0569)28-1101

土岐工場 〒509-5122 土岐市土岐津町土岐口字中山1372-1 TEL(0572)55-6801

技術部・開発部 〒509-5122 土岐市土岐津町土岐口字中山1372-1 TEL(0572)54-3320

URL <http://www.bishu-k.co.jp>

●取扱店



HPはこちらから